

9. Гарантийные обязательства.

Гарантийный срок эксплуатации 24 месяца со дня ввода в эксплуатацию, но не более 36 месяцев со дня отгрузки потребителю при условии соблюдения правил транспортировки, хранения, монтажа, эксплуатации и отсутствии механических повреждений.

Рабочий ресурс 30 000 часов.

Срок эксплуатации выключателей 6 лет.

10. Свидетельство о приемке.

Выключатель Зав. № _____

соответствует техническим условиям ВТИЮ.3428.017-2012ТУ и признан годным к эксплуатации.

Примечание:

Изготовитель оставляет за собой право внесения несущественных изменений конструкции, не влияющих на эксплуатационные характеристики.

Дата выпуска _____

Опрессовано на давление 52,5 МПа (525 атм)

Представитель ОТК _____ МП

НАУЧНО-ПРОИЗВОДСТВЕННАЯ КОМПАНИЯ **ТЕКО**

454018, г.Челябинск ул. Кислицина д.100, тел./факс: (351) 796-01-18, 796-01-19

E-mail: teko@teko-com.ru

www.teko-com.ru



МН04

Выключатель

индуктивный бесконтактный

особовзрывобезопасный IS-N

ISB WC44S8-3-N-S4-35 (BK WC44S8-3-N-S4-35)

ISB WC44S8-3-N-S4-35-C (BK WC44S8-3-N-S4-35-HT)

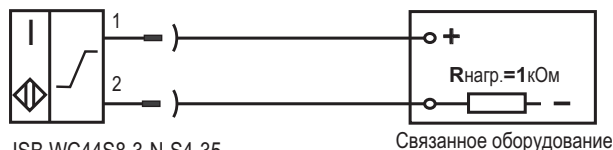
ISB WC44S8-3-N-S4-35-C2

ISB WC44S8-3-N-S4-35-H (BK WC44S8-3-N-S4-35-BT)

Паспорт

ISB WC44S8-3-N-S4-35.000 ПС

Схема подключения к оборудованию



ISB WC44S8-3-N-S4-35
ISB WC44S8-3-N-S4-35-C
ISB WC44S8-3-N-S4-35-C2
ISB WC44S8-3-N-S4-35-H

Связанное оборудование

Цоколевка



Габаритный чертеж

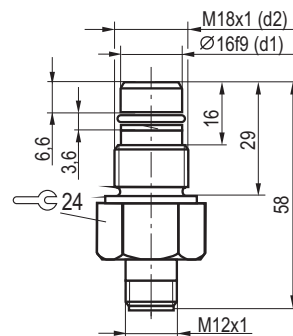
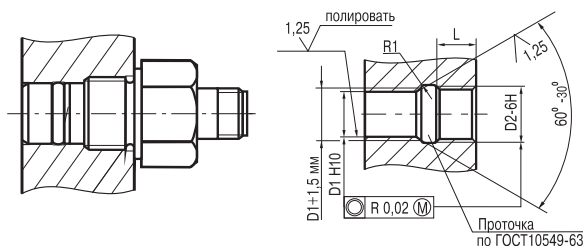


Схема монтажа



D1=d1;
D2=d2;
L ≥ 0,8xd2.
d1- посадочный диаметр
головки выключателя;
d2- номинальный диаметр
резьбовой части выключателя

2013 г.

1. Назначение.

Выключатель индуктивный бесконтактный особовзрывобезопасный предназначен:

- для преобразования бесконтактного воздействия объекта в электрический сигнал для управления исполнительным устройством;

- для применения в качестве элементов автоматизированных систем управления технологическими процессами;

Выключатели обеспечивают бесконтактную коммутацию промышленного оборудования группы I, предназначенного для подземных выработок шахт и рудников и их наземных строений, опасных по рудничному газу с возможными примесями других горючих газов или пыли в условиях особовзрывоопасной зоны, а также для оборудования группы II для применения в местах опасных по взрывоопасным газовым средам согласно ГОСТ Р МЭК 60079-0-2011 и ГОСТ Р МЭК 60079-11-2010.

Выключатели относятся к особовзрывобезопасному электрооборудованию, имеют маркировку взрывозащиты: - PO Ex ia ma I Ma / 0Ex ia ma IIC T6 Ga для ISB WC44S8-3-N-S4-35 и ISB WC44S8-3-N-S4-35-C.

- PO Ex ia ma I Ma / 0Ex ia ma IIC T4 Ga для ISB WC44S8-3-N-S4-35-H и ISB WC44S8-3-N-S4-35-C2.

Выключатели должны подключаться к сертифицированной электрической цепи уровня "ia" для взрывоопасных смесей категории I согласно ГОСТ Р 52350.11-2005 или группы IIC и могут применяться во взрывоопасных зонах в соответствии с требованиями главы 7.3 "Правил устройства электроустановок" и ГОСТ Р 51330.13-99 "Электрооборудование взрывозащищенное. Часть 14. Электроустановки во взрывоопасных зонах".

Сертификат соответствия № РОСС RU. МН04.В01226 от 17.08.12;

Разрешение Ростехнадзора России №РРС 00-049207 от 19.10.12.

2. Принцип действия.

Выключатель имеет чувствительную поверхность, предназначенную для контроля положения металлических объектов. При приближении к чувствительной поверхности выключателя любого металла ток выключателя уменьшается пропорционально расстоянию между выключателем и объектом воздействия.

3. Технические характеристики.

Формат, мм	M18x1x58
Способ установки в металл	Встраиваемый
Номинальный зазор (сталь 35)	3 мм
Рабочий зазор (сталь 35)	0...2,4 мм
Номинальное напряжение питания, Уном.	8,2 В DC
Напряжение питания, Ураб.	7,7...9 В DC
Коэффициент пульсаций питающего напряжения	≤10%
Выходной ток с недемпфированным генератором, Iнд	2,2 мА ≤ Iнд ≤ 6 мА
Выходной ток с демпфированным генератором, Iд	0,1 мА ≤ Iд ≤ 1,0 мА
Входное сопротивление согласующего усилителя	500...1000 Ом
Номинальное входное сопротивление согласующего усилителя	1000 Ом
Добавочное сопротивление между выключателем и усилителем	0...50 Ом
Выходная функция	Нормально замкнутый
Выходной сигнал	
на включение	≥1,8 мА
на отключение	≤1,5 мА

Гистерезис	≤15%
Частота переключения, Fmax	1000 Гц
Максимальное давление	35 МПа (350 кг/см ²)
Диапазон рабочих температур:	
для выключателей ISB WC44S8-3-N-S4-35	-25°C...+80°C
для выключателей ISB WC44S8-3-N-S4-35-C	-45°C...+65°C
для выключателей ISB WC44S8-3-N-S4-35-C2	-60°C...+90°C
для выключателей ISB WC44S8-3-N-S4-35-H	-15°C...+105°C
Материал корпуса	12X18H10T
Рекомендуемый соединитель	CS S19-2-2, CS S20-2-2
	CS S25, CS S251...CS S255
Степень защиты по ГОСТ 14254-96	IP68
Электрические параметры для подключения к искробезопасной цепи с максимальными значениями	Ui: 20 В; Ii: 180 мА; Pi: 133 мВт; Ci: 0,03 мкФ; Li: 0,3 мГн.

4. Дополнительная информация.

Момент затяжки гаек, не более - 20 Нм

5. Содержание драгметаллов, мг.

Золото -

Серебро -

6. Указание мер безопасности.

Все подключения к выключателю производить при отключенном напряжении питания.

По способу защиты от поражения электрическим током выключатель относится к электробезопасному оборудованию.

7. Монтаж и техническое обслуживание.

Электрический монтаж производить в соответствии с руководством по эксплуатации ISB WC44S8-3-N-S4-35.000 РЭ, требованиями главы 7.3 "Правил устройства электроустановок" и ГОСТ Р 52350.14-2006.

Техническое обслуживание проводится в соответствии с требованиями ГОСТ Р 52350.17-2006.

Выключатель должен использоваться в комплекте со связанным электрооборудованием, имеющим вид взрывозащиты ia согласно ГОСТ Р МЭК 60079-11-2010. Связанное электрооборудование должно иметь маркировку взрывозащиты [Ex ia] I или [Ex ia] IIC.

8. Комплектность поставки.

Выключатель - 1 шт.

Паспорт (на каждые 20 выключателей в транспортной таре) - 1 шт.

Руководство по эксплуатации (на каждые 20 выключателей в транспортной таре) - 1 шт.

Сертификат соответствия (на каждые 20 выключателей в транспортной таре) - 1 шт.

Разрешение Госгортехнадзора (на каждые 20 выключателей в транспортной таре) - 1 шт.

ПРИМЕЧАНИЕ: Связанное оборудование (блок сопряжения) поставляется по отдельной заявке.